



# SODIMAT

MATÉRIEL DE BÂTIMENT ET DE TRAVAUX PUBLICS

www.sodimat-sa.fr



**PROMO VALABLE  
JUSQU'AU 30/06/24**

# #LesStartDays

**NEW**

## SAFETY TOWER

La **performance** au service  
de vos chantiers

- ◆ Rapidité de mise en œuvre
- ◆ Charge admissible par pied : 4,5 T
- ◆ 100% des éléments compatibles avec notre Tour Échelle
- ◆ Poids des éléments inférieur à 20 Kg
- ◆ Dimensions : 1,20 x 1,60 m
- ◆ Matériel galvanisé à chaud



Textes et photos non contractuels - Prix HT hors transport

## Une tour MDS

### Montage et démontage en sécurité

La Safety Tower est la solution alliant sécurité et ergonomie. Composée de peu d'éléments, elle saura répondre à toutes vos contraintes.

### SÉCURITÉ

Système de verrouillage automatique des garde-corps

Distance entre éléments inférieure à 470 mm sur toute la structure



### SIMPLICITÉ

Montage optimal et intuitif

Accès à la tour facilité

Logistique simplifiée

contact@sodimat-sa.fr



# SODIMAT

MATÉRIEL DE BÂTIMENT ET DE TRAVAUX PUBLICS

www.sodimat-sa.fr



## SAFETY TOWER - Hauteur de 1,80 à 2,60 m - Réf: SFTTEVV0260

Références	Désignation	Quantité
TE2000	Vérin de base	4
SFT1085	Garde-corps d'entrée pour cadre 5 barreaux	2
SFT1088	Cadre échelle 5 barreaux	2
SFT2007S	Garde-corps de sécurité pour cadre 3 barreaux	-
SFT1087	Cadre échelle 3 barreaux	-
TE1098R	Vérin fourche	4
<b>OPTION PLANCHER</b>		
TE2006	Plancher aluminium et bois à trappe	1
TE1092	Plancher acier	-



### L'option plancher

Quantité x 5	Quantité x 10	Quantité x 20
<b>PU PROMO</b> <b>540 €</b> Prix public H.T 1007 €	<b>PU PROMO</b> <b>525 €</b> Prix public H.T 1007 €	<b>PU PROMO</b> <b>505 €</b> Prix public H.T 1007 €

Quantité x 5	Quantité x 10	Quantité x 20
<b>PU PROMO</b> <b>160 €</b> Prix public H.T 306 €	<b>PU PROMO</b> <b>152,50 €</b> Prix public H.T 306 €	<b>PU PROMO</b> <b>145 €</b> Prix public H.T 306 €

## SAFETY TOWER - Hauteur de 2,53 à 3,53 m - Réf: SFTTEVV0353

Références	Désignation	Quantité
TE2000	Vérin de base	4
SFT1085	Garde-corps d'entrée pour cadre 5 barreaux	2
SFT1088	Cadre échelle 5 barreaux	2
SFT2007S	Garde-corps de sécurité pour cadre 3 barreaux	2
SFT1087	Cadre échelle 3 barreaux	2
TE1098R	Vérin fourche	4
<b>OPTION PLANCHER</b>		
TE2006	Plancher aluminium et bois à trappe	1
TE1092	Plancher acier	1



### L'option plancher

Quantité x 5	Quantité x 10	Quantité x 20
<b>PU PROMO</b> <b>800 €</b> Prix public H.T 1380 €	<b>PU PROMO</b> <b>780 €</b> Prix public H.T 1380 €	<b>PU PROMO</b> <b>750 €</b> Prix public H.T 1380 €

Quantité x 5	Quantité x 10	Quantité x 20
<b>PU PROMO</b> <b>212,50 €</b> Prix public H.T 383 €	<b>PU PROMO</b> <b>202,50 €</b> Prix public H.T 383 €	<b>PU PROMO</b> <b>195 €</b> Prix public H.T 383 €



# SODIMAT

MATÉRIEL DE BÂTIMENT ET DE TRAVAUX PUBLICS

www.sodimat-sa.fr



**SAFETY TOWER - Hauteur de 3,46 à 4,46 m - Réf: SFTTEVV0446**

Références	Désignation	Quantité
TE2000	Vérin de base	4
SFT1085	Garde-corps d'entrée pour cadre 5 barreaux	2
SFT1088	Cadre échelle 5 barreaux	2
SFT2007S	Garde-corps de sécurité pour cadre 3 barreaux	4
SFT1087	Cadre échelle 3 barreaux	4
TE1098R	Vérin fourche	4
<b>OPTION PLANCHER</b>		
TE2006	Plancher aluminium et bois à trappe	1
TE1092	Plancher acier	3



## L'option Plancher

Quantité x 5

**PU PROMO 1060 €**

Prix public H.T 1754 €

Quantité x 10

**PU PROMO 1030 €**

Prix public H.T 1754 €

Quantité x 20

**PU PROMO 1000 €**

Prix public H.T 1754 €

Quantité x 5

**PU PROMO 315 €**

Prix public H.T 537 €

Quantité x 10

**PU PROMO 300 €**

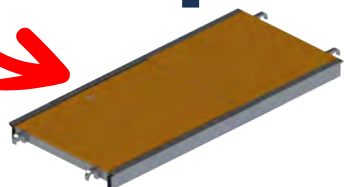
Prix public H.T 537 €

Quantité x 20

**PU PROMO 285 €**

Prix public H.T 537 €

## L'option plancher



### Plancher aluminium et bois à trappe

Longueur 1,60 m - Largeur 0,69 m  
Classe 3 - 200 Kg / m<sup>2</sup>

Réf: **TE2006**



### Plancher acier galvanisé

Longueur 1,60 m - Largeur 0,30 m  
Classe 4 - 300 Kg / m<sup>2</sup>

Réf: **TE1092**

**STOCK IMPORTANT!**



Prix au ML

**PU PROMO à partir de**

**9,85 € / ml**

Prix public H.T 20,80 €

## On vous propose de la poutrelles bois H20 de qualité !

- Embout de protection en plastique
- Tailles disponibles : de 2,45 à 3,90 m

PRIX DE VENTE H.T € CONSEILLÉS



**SO.DI.MAT**  
MATÉRIEL DE BÂTIMENT ET DE TRAVAUX PUBLICS

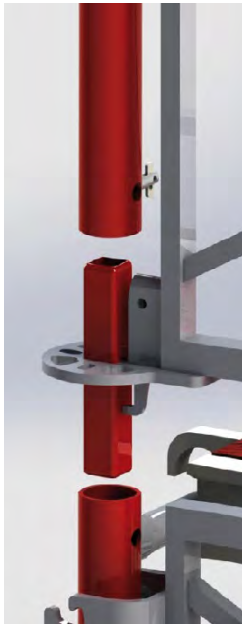
[www.sodimat-sa.fr](http://www.sodimat-sa.fr)



**VALABLE**  
**JUSQU'AU 30/06/24**

**#LesStartDays**

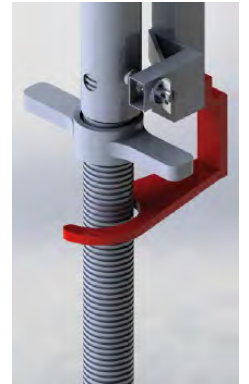
**Les + produits** 



Principe d'emboîtement



Liaison cadre échelle 5 barreaux  
et garde-corps d'entrée



Retenue du vérin  
automatique



Liaison cadre échelle 3 barreaux et  
garde-corps de sécurité supérieur



Verrouillage automatique  
de l'ensemble

Textes et photos non contractuels - Prix HT hors transport

**Les professionnels nous font confiance !**



**DOCUMENTATION COMPLÈTE**



**Cachet distributeur**

29 Avenue de l'Eguillette  
B.P. 50779 - P.A du Vert Galant  
Saint-Ouen-L'Aumône  
95004 Cergy Pontoise Cedex  
**Tél. : +33 1 34 02 27 22**  
**contact@sodimat-sa.fr**